



LIBUS[®]
F E E L S A F E

+

+



MILENIUM Class S/V Rojo

Cód. 902388

Casco de seguridad Industrial

CARACTERÍSTICAS

- ✓ Diseñado para proteger la cabeza del impacto de objetos que caen libremente.
- ✓ Diseño modular que permite el montaje de productos de protección facial, auditiva, ocular y soldadura.
- ✓ Fabricado en polietileno, se distingue por su moderno diseño y excelente terminación.
- ✓ Hebilla trasera para anclaje de mentonera de 3 puntos.
- ✓ Versiones: Sin ventilación
- ✓ Visera Frontal de 3,5 cm que permite una óptima visión superior manteniendo las prestaciones de seguridad.



COBERTURA DE RIESGOS

*Caída de objetos
Descarga eléctrica
Chispas
Espacios reducidos*

PRESENTACIÓN

6,0 Kg - 20 pz - 0,061 m3

CERTIFICACIONES

*IRAM 3620 Tipo 1-Clase B
NBR 8221:2003 Tipo II-Clase B
ANSI/ISEA Z89.1 Type I-Class E
Norma Chilena NCh 461:1977*



LIBUS[®]
F E E L S A F E

+

+



CÓDIGO DE CASCOS SIN VENTILACIÓN CLASS

902386 Casco MILENIUM Class S/V **BLANCO**
902387 Casco MILENIUM Class S/V **AMARILLO**
902392 Casco MILENIUM Class S/V **GRIS**
902389 Casco MILENIUM Class S/V **AZUL**
902394 Casco MILENIUM Class S/V **MARRÓN**
902393 Casco MILENIUM Class S/V **CELESTE**
902391 Casco MILENIUM Class S/V **NARANJA**
902388 Casco MILENIUM Class S/V **ROJO**
902390 Casco MILENIUM Class S/V **VERDE**
902395 Casco MILENIUM Class S/V **ROSA**
902396 Casco MILENIUM Class S/V **NEGRO**
902398 Casco MILENIUM Class S/V **AMARILLO FLUO**
902397 Casco MILENIUM Class S/V **NARANJA FLUO**

CÓDIGO DE SUSPENSIONES

902415 Susp Standard Plástico 8P
902413 Susp Standard Textil 6P
902414 Susp a Cremallera Plástico 8P
902412 Susp a Cremallera Textil 6P

LIMITACIONES DE USO Y ADVERTENCIAS

1. Este producto solo proporciona protección limitada.
2. No modifique la carcasa ni la suspensión. El uso incorrecto puede causar serios daños o la muerte.
3. Para un uso correcto consulte con su supervisor o lea las instrucciones de uso.
4. Si el casco sufre un impacto, reemplácelo inmediatamente.
5. No use solventes fuertes como hidrocarburos aromáticos o cetonas para limpiar la carcasa de casco. Estos solventes pueden deteriorar la capacidad de la carcasa para resistir impactos y penetración. El uso de estos solventes para limpiar puede causar serios daños o la muerte.

APLICACIONES

Siderurgia	Logística
Minería	Naviera
Construcción	Agro
Centrales y distribución	Entes Estatales
Eléctrica	Frigoríficos
Nuclear	Alimentos
Papelera	Electrónica
Química	Automotriz

INSTRUCCIONES DE LIMPIEZA

- A. Quite la suspensión.
- B. Únicamente limpie con jabón neutro y agua tibia.
- C. Enjuague y seque con un trapo.





LIBUS[®]
F E E L S A F E



INSTRUCCIONES DE MONTAJE Y AJUSTE

Instalación de la suspensión

1. Sostenga el casco de seguridad de modo que la parte interior quede hacia arriba y que la parte frontal apunte a lo lejos.
2. Coloque la suspensión en el casco con la sudadera hacia adelante. **Sugerencia:** fije las lengüetas frontales en la posición más baja y las lengüetas traseras, en la posición más alta, para permitir una mejor manipulación del sistema de cierre.
3. Introduzca la lengüeta de la suspensión en la cavidad del casco. Con los pulgares colocados en la parte superior de la lengüeta y en ambos lados de la cinta, presione firmemente hasta que dicha lengüeta quede firmemente colocada en su lugar. Repita el procedimiento para cada lengüeta.

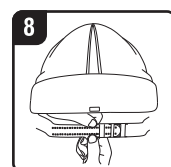
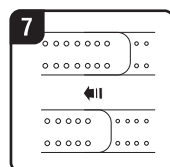
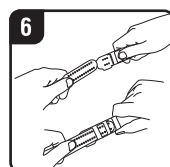
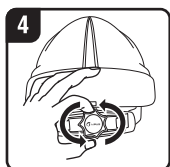
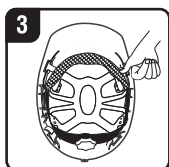
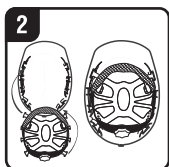
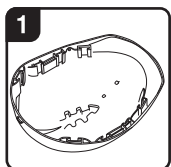
Ajuste de la cremallera

4. Gire la perilla de la cremallera en sentido contrario de las agujas del reloj para ajustar en la posición abierta. Coloque el casco en la cabeza como normalmente lo hace.
5. Gire la perilla en sentido de las agujas del reloj hasta que le ajuste del casco sea seguro y cómodo. **NO APRIETE DE MAS.**

Ajuste de la suspensión standard



6. Introduzca el extremo numerado de la correa a través de las pestañas- guía, enganchando cada juego.
7. Se obtiene el ajuste adecuado al alinear el tamaño deseado con las marcas en altorrelieve de las pestañas - guía centrales.
8. Para desenganchar los clientes de seguridad para ajustar a tamaños de cabeza más grandes, presione el área marcada mientras tira el extremo numerado. Suelte en el tamaño deseado.

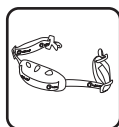


Nota: Cuando se arme conforme a la instrucciones de Uso, el casco cumple con los requisitos de casco de la norma IRAM 3620. ANSI Z89.1, Convenin 815-99, Unit 687-83, Normas ABTN NBR 8221: 2003.

ACCESORIOS



Cód. 902575 Sudadera

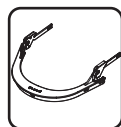


Mentoneras 2 y 3 pto.
LIBUS

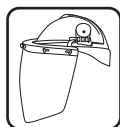


Visor para Casco
Milenium

CLASS



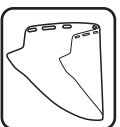
Cód. 902493 Adaptador
Casco Facial - Auditivo



Protectores Faciales -
Burbuja



Cód. 901389 Malla
plástica forestal 8x14"



Protectores Faciales -
Cilindrico



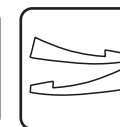
Protectores Auditivos
de copa L-300C p/Cascos



Cód. 902528 Conjunto
reflectivos Casco Milenium



Protectores Auditivos
de Copa L-300C FB



Cód. 902528 Conjunto
reflectivos Casco Milenium FB

FULL BRIM